

## Argentina

### Exportaciones de Carne Vacuna

### NOVIEMBRE de 2023

RESUMEN: Exportaciones 2023 – Carne Enfriada, Congelada y Procesada – (No se incluyen menudencias – Se incluyen huesos)

	Volumen (toneladas)	Valor (miles de USD)	Precio Promedio
<b>ene-23</b>	50.561	206.938	4.093
<b>feb-23</b>	51.682	211.780	4.098
<b>mar-23</b>	52.444	230.655	4.398
<b>abr-23</b>	52.144	233.149	4.471
<b>may-23</b>	65.365	277.223	4.241
<b>jun-23</b>	50.021	214.808	4.294
<b>jul-23</b>	65.817	271.989	4.132
<b>ago-23</b>	65.878	253.603	3.850
<b>sep-23</b>	49.439	199.012	4.025
<b>oct-23</b>	49.617	184.322	3.715
<b>nov-23</b>	58.734	217.310	3.700
<b>VAR NOV/OCT</b>	<b>18,4%</b>	<b>17,9%</b>	<b>-0,4%</b>

El valor de las exportaciones de carne vacuna obtenido en noviembre de 2023 mostró un incremento del 17,9% con respecto al mes anterior, mientras que los volúmenes embarcados aumentaron un 18,4% . El precio promedio de exportación correspondiente al mes de noviembre de 2023 es levemente inferior (-0,4%) al observado en octubre del corriente año.

Los embarques de cortes enfriados, congelados, y carne procesada correspondientes al mes de noviembre de 2023 totalizaron más de 58,7 mil<sup>1</sup> toneladas peso producto de carne bovina, por un valor de aproximadamente 217 millones de dólares.

El precio FOB promedio por tonelada del mes de noviembre fue de aproximadamente u\$s 8.147 para los cortes enfriados sin hueso y u\$s 3.554 para los cortes congelados sin hueso.

En noviembre 2023, las ventas al exterior de carne y huesos bovinos registraron un incremento del 18,4% respecto a las de octubre último; y resultaron superiores, (11,9%) a las de noviembre del año 2022, considerando los volúmenes embarcados en toneladas peso producto (no se incluyen menudencias y vísceras).

Las exportaciones argentinas de carne vacuna acumuladas a lo largo del último año, de diciembre de 2022 a noviembre de 2023, se ubicaron en volúmenes cercanos a las 932 mil toneladas equivalente res con hueso de carne bovina y 112 mil toneladas de huesos bovinos; por un valor superior a 2.687 millones de dólares.

Las exportaciones de carne vacuna argentina correspondientes al mes noviembre del año 2023 alcanzaron un valor de aproximadamente 217 millones de dólares, resultando un 17,9% superior al del mes anterior y 1% inferior a los 219,6 millones de dólares obtenidos noviembre de 2022.

El precio promedio de las exportaciones de carne bovina de noviembre de 2023 es de u\$s 3.700 y resulta 0,4% inferior al registrado en el mes anterior.

El precio promedio de exportación correspondiente al mes de noviembre 2023 es inferior, (-11,6%), al observado a lo largo del undécimo mes del año 2022.

El precio FOB promedio por tonelada para el periodo en cuestión fue de aproximadamente u\$s 8.147 para los cortes enfriados sin hueso; y u\$s 3.554 para los cortes congelados sin hueso.

Con respecto al mes de octubre de 2023, el precio de los cortes enfriados sin hueso se mantuvo invariable y los precios de los cortes congelados sin hueso mostraron una caída del 1,4%.

Estos precios han sido un 12% superior a los registrados durante el undécimo mes del año 2022 para los cortes enfriados; y resultaron inferiores (-15,4%) a los de noviembre 2022, en el caso de los cortes congelados.

---

<sup>1</sup> Para el presente informe se utilizan datos obtenidos del sistema de comercio exterior de INDEC.

La República Popular China continua siendo principal destino, en volumen, para la carne vacuna argentina durante el mes de noviembre del año 2023 con aproximadamente 47,4 mil toneladas, seguido por Alemania con 2,2 mil toneladas, y luego por Chile con aproximadamente 1,8 mil toneladas.

En cuanto al valor de las divisas ingresadas, el principal mercado durante noviembre también ha sido China, que representa un 64% del valor total exportado de carne vacuna enfriada, congelada y procesada en el periodo, seguido por Alemania (9,6%) y Chile (5,6%).

Tabla N° 1: Argentina – Exportaciones 2022/2023 – Carne Enfriada, Congelada y Procesada – (No se incluyen menudencias – Se incluyen huesos) - Destinos – Volumen en Toneladas peso producto.

País	11 M 2022	11 M 2023	Var. % 2023/2022	Participación (%) 2023
China	447.635.665	476.091.312	6,4%	77,8%
Israel	29.219.360	33.437.148	14,4%	5,5%
Alemania	22.323.660	21.959.996	-1,6%	3,6%
Chile	20.390.464	17.285.976	-15,2%	2,8%
Estados Unidos	18.451.240	21.672.472	17,5%	3,5%
Países Bajos	15.685.644	14.898.750	-5,0%	2,4%
Brasil	5.639.945	5.136.104	-8,9%	0,8%
Italia	3.733.384	3.332.852	-10,7%	0,5%
España	1.096.107	1.192.022	8,8%	0,2%
Otros	14.042.704	16.695.824	18,9%	2,7%
<b>TOTAL</b>	<b>578.218.173</b>	<b>611.702.457</b>	<b>5,8%</b>	

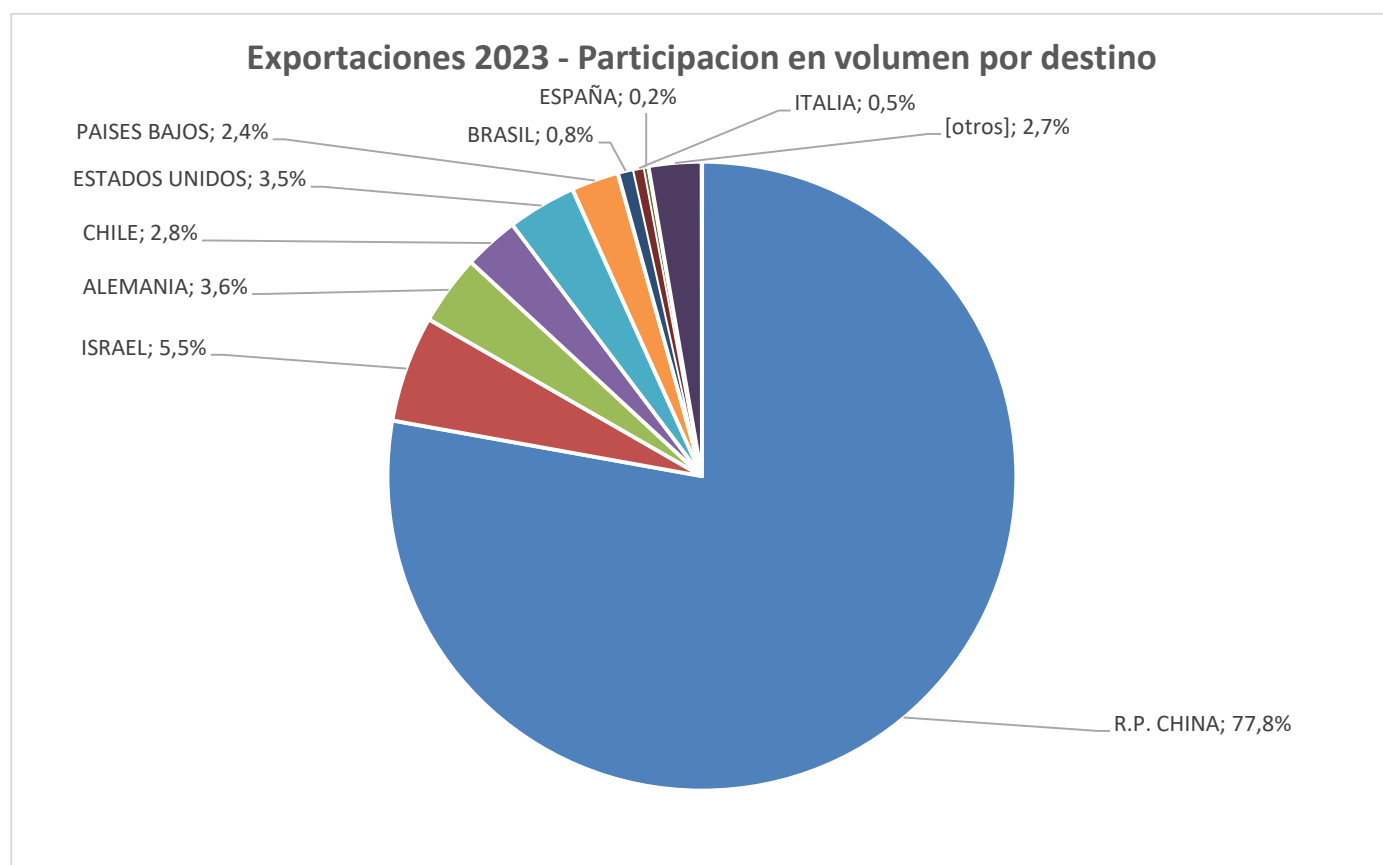
**Fuente: INDEC**

Si se comparan los embarques de los primeros once meses del año 2023 con el período enero - noviembre de 2022, estos mostraron un comportamiento variado con relación a los niveles de actividad que se habían registrado un año atrás: Estados Unidos, Israel y España exhibieron un crecimiento de magnitud moderada; mientras que China muestra un crecimiento leve. Chile, Italia y Brasil exhiben una marcada caída en los volúmenes de carne argentina demandados.

La dependencia del mercado chino para las exportaciones de carne bovina de Argentina sigue siendo determinante, y en el mes de noviembre de 2023, se exportaron 47,4 mil toneladas, que representaron cerca de un 81 % de los envíos. Alemania, con 2,2 mil toneladas (3,8% de los envíos) se convirtió en el segundo destino de mayor relevancia, en término de volúmenes, en el mes de noviembre de 2023.

Las exportaciones de carne vacuna argentina crecieron en algo más de 33 mil toneladas al comparar los primeros once meses de los últimos dos años. Dicho incremento está explicado, prácticamente en su totalidad, por embarques adicionales con destino a China. En el período, se agregan 28 mil toneladas despachadas a China, 4,2 mil a Israel y cerca de 3,2 mil a Estados Unidos pero se recortan cerca de 3,1 mil toneladas con destino a Chile. El resto de los destinos en conjunto acumulan un comportamiento estable de los volúmenes, al comparar los primeros once meses de los últimos dos años.

Gráfico N° 1: Argentina – Exportaciones de Carne Enfriada, Congelada y Procesada – Año 2023 - Destino de los volúmenes exportados.



### Argentina: Evolución de los volúmenes exportados de carne bovina (miles de ton)

■ Exportaciones al Resto del Mundo ■ Exportaciones a China

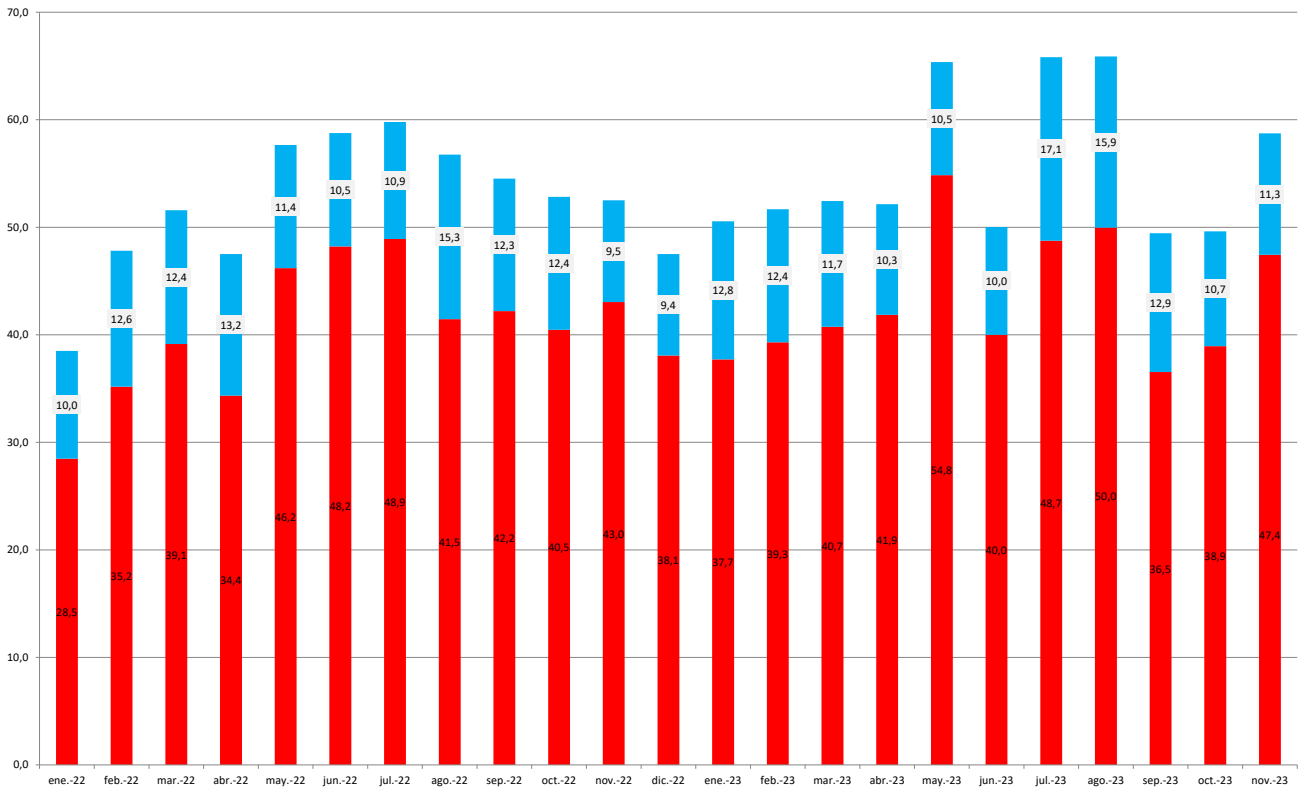


Tabla N° 2: Argentina – Exportaciones 2022/2023 – Carne Enfriada, Congelada y Procesada – (No se incluyen menudencias) - Destinos – Valor en miles de dólares

País	11 M 2022	11 M 2023	Var. % 2023/2022	Participación (%) 2023
China	2.127.123.141	1.498.112.486	-29,6%	59,9%
Alemania	244.526.657	225.289.412	-7,9%	9,0%
Israel	221.748.834	205.071.363	-7,5%	8,2%
Países Bajos	158.115.049	141.988.093	-10,2%	5,7%
Chile	154.067.078	125.641.554	-18,5%	5,0%
Estados Unidos	116.186.071	116.594.139	0,4%	4,7%
Brasil	62.187.836	49.616.749	-20,2%	2,0%
Italia	42.855.416	36.265.473	-15,4%	1,5%
España	12.158.619	11.944.590	-1,8%	0,5%
Otros	98.798.845	90.266.178	-8,6%	3,6%
<b>TOTAL</b>	<b>3.237.767.545</b>	<b>2.500.790.038</b>	<b>-22,8%</b>	

Fuente: INDEC

Tabla N° 3: Argentina – Exportaciones de carne vacuna enfriada, congelada y procesada. Destinos – Precio FOB en u\$/tn.

País	11 M 2022	11 M 2023	Var 23/22	nov - 22	nov -23	Var. año
China	\$ 4.752	\$ 3.147	-33,8%	\$ 3.584	\$ 2.944	-17,9%
Alemania	\$ 10.954	\$ 10.259	-6,3%	\$ 7.582	\$ 9.335	23,1%
Israel	\$ 7.589	\$ 6.133	-19,2%	\$ 6.483	\$ 6.269	-3,3%
Países Bajos	\$ 10.080	\$ 9.530	-5,5%	\$ 6.956	\$ 9.264	33,2%
Chile	\$ 7.556	\$ 7.268	-3,8%	\$ 6.791	\$ 6.776	-0,2%
EE.UU.	\$ 6.297	\$ 5.380	-14,6%	\$ 5.252	\$ 4.899	-6,7%
Brasil	\$ 11.026	\$ 9.660	-12,4%	\$ 10.712	\$ 9.933	-7,3%
Italia	\$ 11.479	\$ 10.881	-5,2%	\$ 8.327	\$ 11.368	36,5%
España	\$ 11.093	\$ 10.020	-9,7%	\$ 7.665	\$ 9.521	24,2%
<b>TOTAL</b>	<b>\$ 5.600</b>	<b>\$ 4.088</b>	<b>-27%</b>	<b>\$ 4.183</b>	<b>\$ 3.700</b>	<b>-11,5%</b>

Dentro de la Unión Europea, en Alemania, se dio entre noviembre de 2022 y el undécimo mes del año 2023 un escenario de precios con una tendencia a la suba, mostrando una variación del 23,1%. En Israel, los precios mostraron una tendencia a la baja, en este caso leve, al comparar los meses de

noviembre de los últimos dos años (-3,3%); en el caso de Brasil, los precios exhibieron una baja interanual del 7,3% . En China se observa un descenso de los precios promedio del 17,9% y en Estados Unidos los precios caen en un 6,7%, siempre contrastando los meses de noviembre de 2022 y 2023.

Tabla N° 4: Argentina – Exportaciones de carne vacuna enfriada, congelada y procesada.

– Tipo de Producto – Volumen (TN)

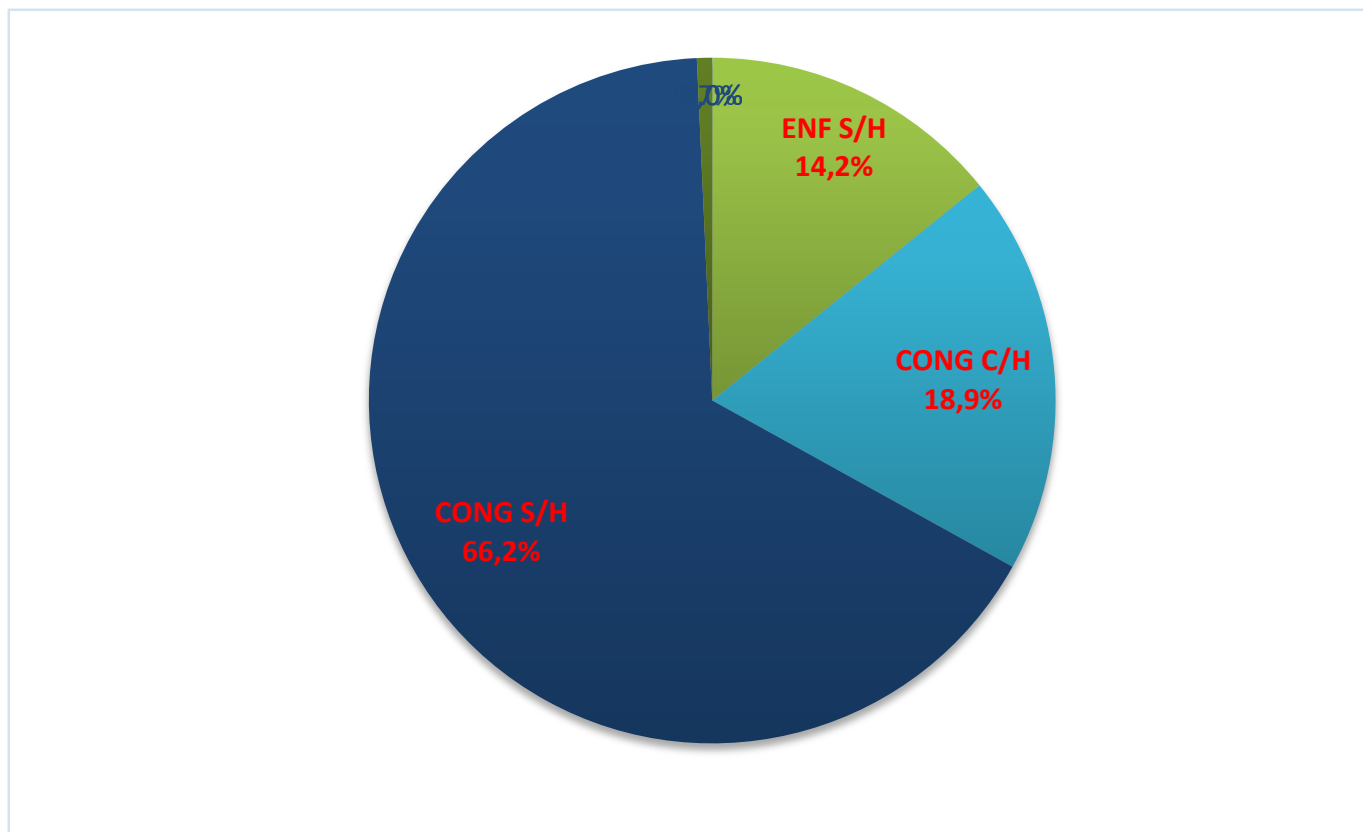
	Enfriada con hueso	Enfriada sin hueso	Congelada con hueso	Congelada sin hueso	Procesada	TOTAL
Enero 23	0	8.707	7.533	34.150	172	50.561
Febrero 23	5	7.767	8.978	34.754	178	51.682
Marzo 23	15	7.730	9.442	34.960	269	52.444
Abril 23	12	6.487	9.875	35.632	138	52.144
Mayo 23	8	7.803	12.414	44.841	299	65.365
Junio 23	11	6.811	9.581	33.555	63	50.021
Julio 23	9	10.331	12.773	42.423	281	65.817
Agosto 23	8	9.064	12.840	43.967	0	65.878
Septiembre 23	12	7.901	10.604	30.624	298	49.439
Octubre 23	0	6.730	10.193	31.232	1.462	49.617
Noviembre	13	7.459	11.099	38.970	1.193	58.734

Tabla N° 5: Argentina – Exportaciones de carne vacuna enfriada, congelada y procesada.

– Tipo de Producto – Valor en miles de dólares

	Enfriada con hueso	Enfriada sin hueso	Congelada con hueso	Congelada sin hueso	Procesada	TOTAL
Enero 23	0	61.653	9.959	134.816	510	206.938
Febrero 23	60	59.521	11.775	139.934	490	211.780
Marzo 23	207	70.895	13.921	144.903	727	230.655
Abril 23	149	65.771	15.180	151.605	445	233.149
Mayo 23	105	70.615	19.901	185.898	704	277.223
Junio 23	143	59.272	14.815	140.350	228	214.808
Julio 23	106	85.639	17.796	167.799	649	271.989
Agosto 23	99	72.785	18.206	162.513	0	253.603
Septiembre 23	155	70.424	14.718	113.092	623	199.012
Octubre 23	0	54.831	14.889	112.568	2.434	184.322
Noviembre 23	131	60.770	15.949	138.517	1.942	217.319

Gráfico N° 2: Principales productos exportados en volumen, año 2023:



Si analizamos el tipo de mercadería embarcada en el mes de noviembre de 2023, se observa, con relación al mes anterior, un comportamiento expansivo de los volúmenes exportados de carne enfiada sin hueso (+10,8%), carne congelada deshuesada (+24,8%) y carne congelada con hueso (+8,9%). En el mes analizado, también se observa un leve aumento de los volúmenes exportados de carne enfiada con hueso.

De los aproximadamente 217 millones de dólares ingresados por exportaciones de carne vacuna en noviembre de 2023, cerca del 28% se originó en los cortes enfiados sin hueso, la posición arancelaria que incluye a los productos de mayor valor unitario, entre ellos los cortes Hilton. Los cortes congelados sin hueso aportaron el 63,7% de las divisas ingresadas durante el último mes de noviembre, y los huesos congelados, que se vuelcan al mercado chino, tuvieron una participación cercana al 7,3%

Comparadas con las ventas externas del undécimo mes del año 2022, el valor de los embarques correspondientes a la posición arancelaria de carne enfiada sin hueso del mes de noviembre de 2023 registró una suba interanual del 11,7% y en el caso de la carne congelada sin hueso, la baja interanual fue del 10%. En el caso de la carne con hueso y huesos congelados, el alza interanual del valor de las ventas externas resultó de un 49%. Las exportaciones de noviembre de 2023 se muestran prácticamente invariables (-1%), con relación a las del mismo mes del año anterior.



Gráfico N° 3: Principales productos exportados en valor, año 2023

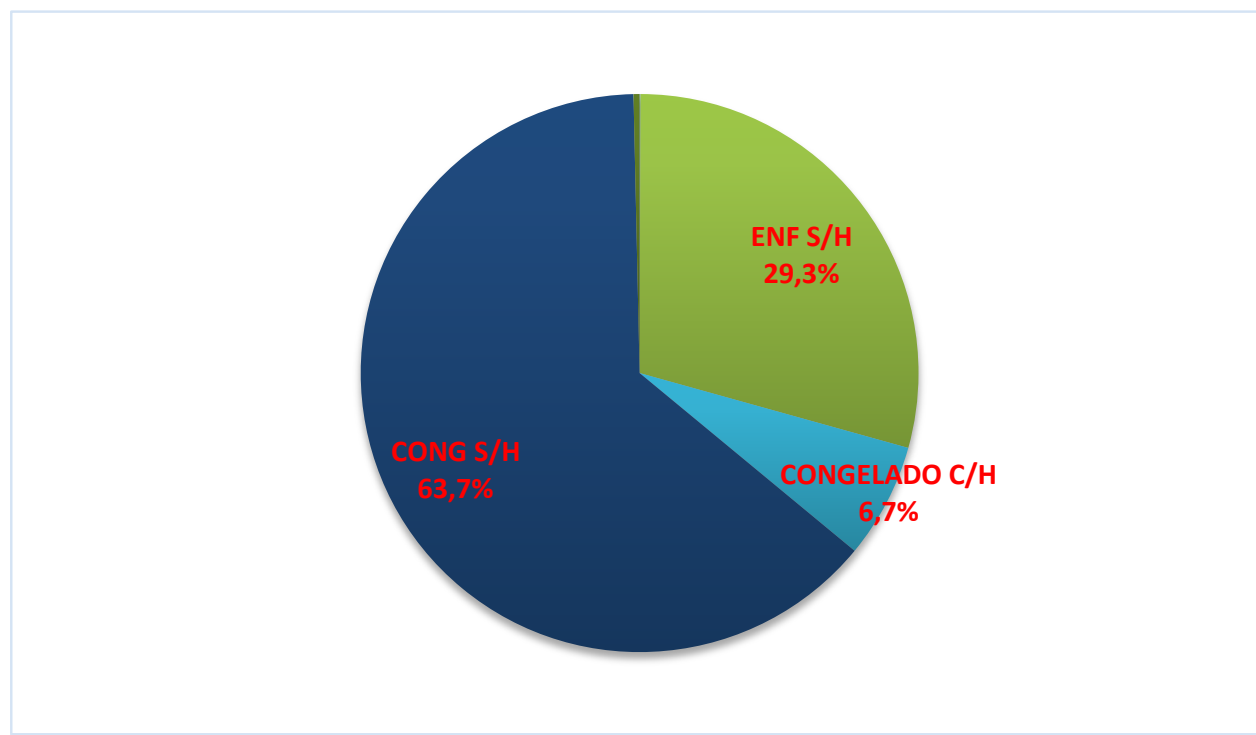


Tabla N° 6: Exportaciones de carne vacuna argentina en el año 2023

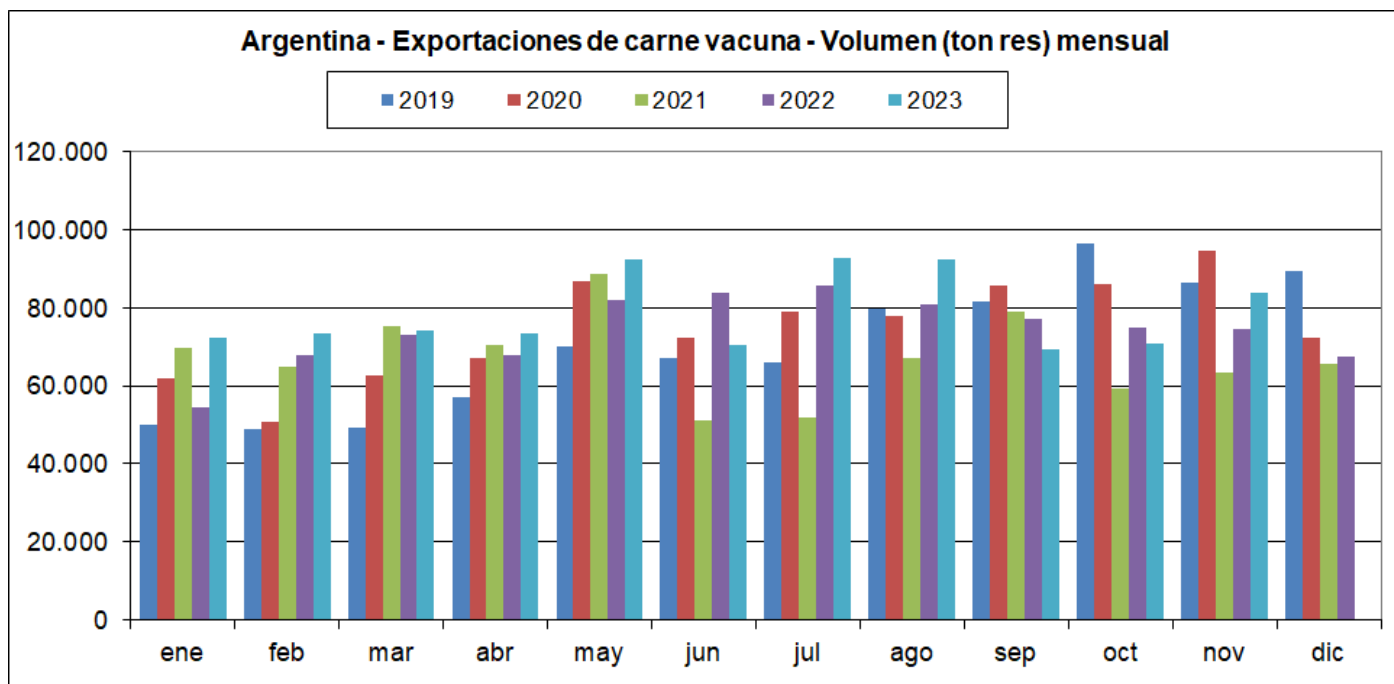
Mes	Carne Bovina Fresca		Huesos Bovinos (TON)	Valor (miles de u\$s)
	Volumen (Ton. Peso Producto)	Volumen (Ton. Res c/h)		
Enero	43.684	65.402	6.877	206.938
Febrero	43.485	65.052	8.197	211.780
Marzo	43.823	65.655	8.621	230.655
Abril	43.127	64.437	9.016	233.149
Mayo	54.031	80.856	11.334	277.223
Junio	41.274	61.594	8.747	214.808
Julio	54.156	81.010	11.662	271.989
Agosto	54.156	80.728	11.722	253.603
Septiembre	39.758	59.514	9.681	199.012
Octubre	40.311	61.529	9.306	184.322
Noviembre	48.601	73.655	10.133	217.310
<b>TOTAL</b>	<b>506.406</b>	<b>759.433</b>	<b>105.297</b>	<b>2.500.790</b>

Durante el undécimo mes del año 2023, se registraron exportaciones de carne bovina enfriada, congelada y procesada por aproximadamente 48,6 mil toneladas peso producto, a las cuales se agregan cerca de 10 mil toneladas que corresponden a las ventas de huesos bovinos resultantes de la despostada (NCM 0202090920). Utilizando los factores de conversión a toneladas res que habitualmente usa el Ministerio de Agricultura, Ganadería y Pesca de la Nación<sup>2</sup>, se exportaron durante el período algo menos 73,7 mil toneladas equivalente res con hueso de carne bovina refrigerada, congelada o termoprocesada, que ascenderían a unas 83,8 mil incluyendo huesos. En el undécimo mes del año 2023, ingresaron al país divisas por un valor cercano a los 217,3 millones de dólares por exportaciones de carne y huesos bovinos.

El volumen exportado mensual promedio a lo largo de los once primeros meses del año 2023 se ubica en 78,6 mil toneladas res con hueso, que resulta moderadamente superior, (+6%), al volumen promedio mensual del año 2022, que había resultado de 74,2 mil toneladas res con hueso.

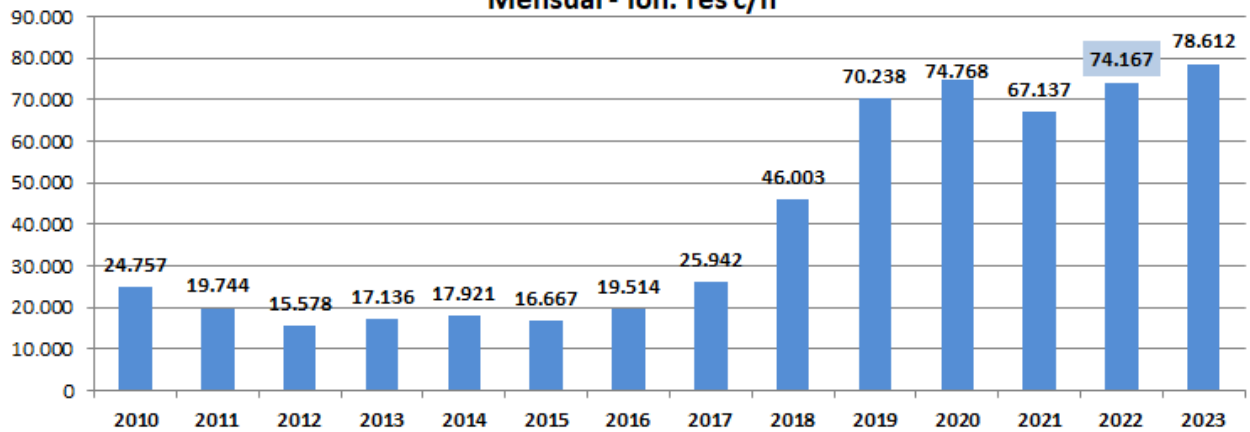
En el año 2022, se registraron exportaciones por unas 625,7 mil toneladas netas, equivalentes a cerca de 890 mil toneladas equivalente res con hueso y un valor monetario cercano a los 3.424 millones de dólares estadounidenses. Las exportaciones de carne bovina del año 2022 se posicionaron un (9,5%) por encima de las del año 2021, en volumen; y resultaron un (+22,6%) superiores en valor a las del año anterior, ya que el precio medio del año 2022 resultó (+12%) superior al del año 2021.

Gráfico N° 4: Argentina, exportaciones mensuales de carne bovina, en toneladas res con hueso



<sup>2</sup> Factores de conversión de tonelada peso producto a tonelada res con hueso: carne enfriada o congelada con hueso 1,05; carne enfriada o congelada sin hueso 1,5; carne procesada 2,5.

### Evolución de las exportaciones de carne vacuna de Argentina - Volumen Promedio Mensual - Ton. res c/h



Informe elaborado por IPCVA